

SPECIFICATIONS TECHNIQUES

μGAZEX™

Principe de mesure :

- Combustion catalytique (explosimétrie)
- Conductivité thermique (catharométrie)

4 versions :

- Explosimètre à une échelle de mesure :
 - de 0 à 100% LIE. La valeur affichée correspond à la concentration relative par rapport à la Limite Inférieure d'Explosivité. A 100% LIE, on atteint le seuil où le gaz peut exploser ou s'enflammer en présence d'oxygène.
- Explosimètre-catharomètre à deux échelles de mesure :
 - de 0 à 100% LIE.
 - de 0 à 100% Vol. Gaz. Cette échelle est ajustée au gaz de référence présent dans le réseau de distribution (en général le méthane).
- Explosimètre à trois échelles de mesure :
 - de 0 à 10.000 ppm. La valeur affichée correspond à la concentration réelle du méthane dans le volume d'air testé.
 - de 0 à 100% LIE
 - de 0 à 100% Vol. Gaz.
- Méthanomètre :
 - de 0 à 4,4 % CH₄.

Affichage :

- Ecran à cristaux liquides à digits et pictogrammes avec rétro-éclairage
- Affichage en continu de la concentration de gaz et du niveau de charge des accumulateurs.
- Valeurs instantanées maxi et mini mesurées.
- Alarmes : Maxi et Mini.

Clavier :

- Bouton poussoir tri-directionnel

Alimentation électrique :

- Par accumulateurs Li-Ion 3,7 V, 830 mAh ou 920 mAh

Autonomie :

- Supérieure à 15 heures

Temps de charge :

- 4 heures 30

Alarmes :

- Alarme visuelle :
 - par LED rouges clignotantes visibles sous les 4 angles
 - affichage message ALARM, type d'alarme et seuil d'alarme
- Alarme sonore à 2 tonalités, < 95 dB à 30 cm
- Alarme à vibreur puissant adapté aux environnements bruyants

Seuils d'alarme :

- Alarmes instantanées haute et basse

Tests :

- Auto-test complet au démarrage (circuit électronique, capteur, accumulateurs)
- Test en continu de la batterie

Boîtier :

- Coque robuste et étanche en élastomère anti-choc

Dimensions :

- Hauteur 139 mm x largeur 50 mm x épaisseur 28,2 mm

Poids :

- 119 g sans clip de fixation

Conditions d'utilisation :

- Humidité : de 15% à 95% HR
- Température : de -20°C à +40°C

Indice de protection :

- IP 67 (étanchéité à la poussière et à une immersion de courte durée dans l'eau)

Maintenance :

- Remplacement rapide de la cellule

Certifications :

- Marquage CE 0080
- CEM Directive 2004/108/CE - EN 50 270 : 2006
- ATEX selon les normes EN 60079-0, EN 60079-11 et EN 60079-26
- II 1 G Ex ia IIC T4 et I M1 Ex ia I
- Métrologie : Normes EN 60079-29-1 : 2007 ; EN 50271

Impression UNIST 09/2009 - photos non contractuelles - Gazomat se réserve le droit de modifier les caractéristiques techniques de ses équipements sans préavis - Ref. μgazex_019_F_09_09_Rev01 du 11_09

Une société de T.D. Williamson, Inc.

Protection individuelle en zones explosives



μGAZEX™

Explosimètre de poche multifonctions

- Simple d'utilisation - Une touche de commande
- Poids plume et format ultra compact
- Sécurité intrinsèque - Certification ATEX
- IP 67 - Imperméable à l'eau

Prestations de service : Forte de son expérience de plus de 20 ans, la société GAZOMAT met à votre disposition ses équipes de professionnels et son matériel de pointe.

Service après-vente : GAZOMAT assure la maintenance de ses produits en France et à l'étranger via ses nombreuses représentations dans le monde.

GAZOMAT S.à.r.l.
 11, Rue de l'Atome - Z.I. - BP 50090
 67802 Bischheim - France
 Tél. +33 3 88 19 72 30
 Fax +33 3 88 19 72 19
 E-mail : tdw.commercial@tdwilliamson.com
 Internet : www.gazomat.com

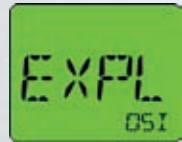
Gas Alarm Systems
 Rte de la Condémine 11, C.P.87
 CH - 1680 Romont
 Tél. : +41 26 652 91 11
 Email : info@gasalarmssystem.ch
 Web : www.gasalarmssystem.ch



Maintenance
de réseaux
sous pression

LE μ GAZEX™ ASSURE LA PROTECTION INDIVIDUELLE DES UTILISATEURS CONTRE LES RISQUES D'EXPLOSION DANS LES ENVIRONNEMENTS DANGEREUX. CERTIFIÉ AUX NORMES ATEX GROUPE 1 (MINES) ET GROUPE 2, CET EXPLOSIMÈTRE DE POCHE EST PROPOSÉ DANS 4 VERSIONS :

- | | |
|------------------------------|--|
| 1) EXPLOSIMÈTRE | - 1 ÉCHELLE DE MESURE : 0-100% LIE |
| 2) EXPLOSIMÈTRE-CATHAROMÈTRE | - 2 ÉCHELLES DE MESURE : 0-100% LIE - 0-100% Vol. GAZ |
| 3) EXPLOSIMÈTRE | - 3 ÉCHELLES DE MESURE : 0-10.000 PPM - 0-100% LIE - 0-100% Vol. GAZ |
| 4) MÉTHANOMÈTRE | - 1 ÉCHELLE DE MESURE : 0-4,4% CH ₄ |



EXPLOSIMÈTRE
1 ÉCHELLE : % LIE



EXPLOSIMÈTRE-CATHAROMÈTRE
2 ÉCHELLES : % LIE ET % Vol. GAZ



EXPLOSIMÈTRE
3 ÉCHELLES : PPM, % LIE, % Vol. GAZ



EXPLOSIMÈTRE
1 ÉCHELLE : CH₄

VUE GÉNÉRALE DU μ GAZEX™ À TAILLE RÉELLE



SIMPLICITÉ D'EMPLOI

- Bouton unique de commande.
- Interface utilisateur simplifié.
- Bibliothèque de gaz.

APPAREIL MAINTENABLE

- Remplacement facile et rapide du capteur.

DESIGN ROBUSTE À TOUTE ÉPREUVE

- Indice de protection - IP 67.
- Boîtier en élastomère double protection.
- Pince de fixation multisupports.
- Filtre anti-poussière (mines).

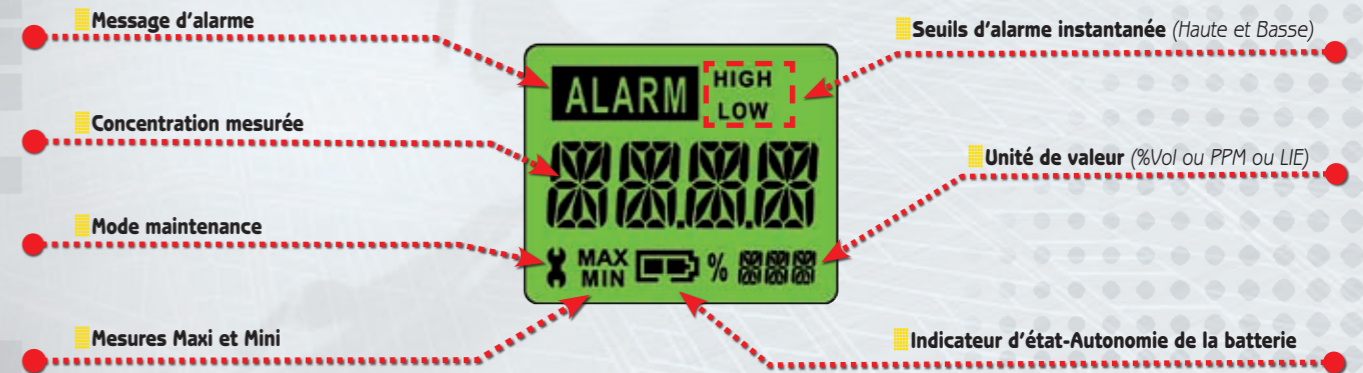
ALARMES PUISSANTES

- Visuelle par LED rouges clignotantes.
- Sonore de 95 dB.
- Vibrante.

PERFORMANCE ET FIABILITÉ

- Grande stabilité du capteur en présence prolongée de gaz.
- Auto-test à la mise en route.
- Chargeur régulé/station de test, compatible avec le banc de calibration Gazomat.
- Grande autonomie opérationnelle de 15 h.
- 2 seuils d'alarme sonore, lumineuse et vibrante et une alarme défaut continue.

AFFICHAGE



LARGES CHAMPS D'APPLICATION

- Transport de gaz
- Raffineries
- Distribution de gaz
- Stockage GPL
- Mines de charbon
- Groupes d'intervention, etc.

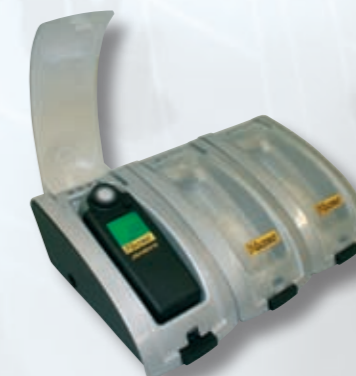
L'APPAREIL ET SES ACCESSOIRES

- L' μ GAZEX™ est livré calibré, prêt à l'emploi, avec les accessoires suivants :
 1. Chargeur.
 2. Bloc d'alimentation.
 3. Pince de fixation.



ACCESSOIRES EN OPTION

- Le Kit de Test, composé des éléments suivants :
 - Une bouteille de gaz.
 - Un détendeur régulé.
- Le système de prélèvement (non représenté).
- Le logiciel de calibration.
- L'ensemble de charge multipositions (jusqu'à 10 postes)
- Communication Bluetooth.



Ensemble de charge



Kit de test